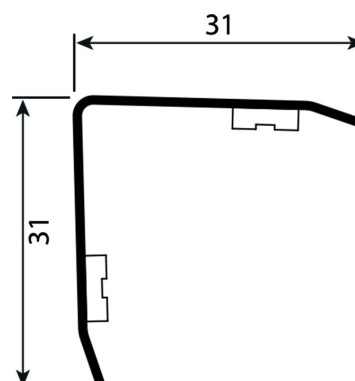
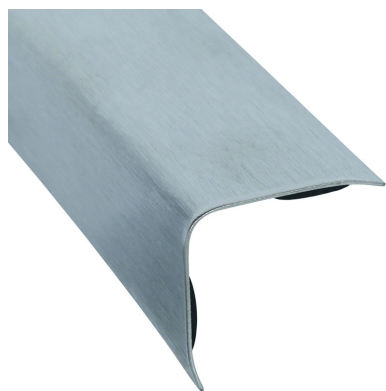


**ROMUS**

## FICHE PRODUIT



## Description

- Cornière inox adhesive.

## Caractéristique

Modèle	Matière	Type
CM 30X30	inox 430	adhésif
% Inox recyclé	Aspect / Finition	Adhésif
60%	inox brossé	butyle
Longueur (m)	Dimensions A x A	Système de fixation
3.00 m	30 x 30 mm	pré-adhésivé, poser par pression
Température du support pour applicatio	Température de service	Poids unitaire
minimum 20°C	de -30°C à +80°C	1,52 kg
Nombre d'unités par boîte	Dimension de l'échantillon	Pays de production
10	10 cm	Union Européenne
Code douanier	Code EAN 13	
7222409090	3486010126867	

## Usage

- Pour la protection des angles de murs contre les chocs de toute nature (avec des chariots, des lits à roulettes, ..), dans les hôpitaux, les hôtels, les cuisines, les collectivités.  
Permet aussi de cacher l'épaisseur d'un revêtement au bord d'un angle de mur.
- 5 avantages de notre adhésif butyle : son Tack important permet une forte adhésion instantanée.  
Sa grande souplesse permet de suivre la dilatation des supports.  
Il est compatible avec toutes les surfaces employées dans le bâtiment, les métaux et les matières plastiques (sauf textiles).  
Il a une excellente tenue aux cycles thermiques (T° de service -30°C à +80°C) et sa pose en extérieur est possible.  
En plus, il conserve ses propriétés (tack et souplesse) dans le temps et résiste aux agents chimiques.
- Utilisation en intérieur.

## Matière

- Adhésif butyle : pâte isotrope adhésive molle, déposée à chaud, couleur noire.
- Conformité REACH (EC)1907-2006.

## Pose

- Pose à température ambiante minimum de 20°C pour une adhésion optimale (possibilité de préchauffer le support jusqu'à 30-40°C). Ne pas toucher l'adhésif. Une fois positionné, le marouflage est indispensable car l'adhésif réagit à la pression.
- Pose très rapide. Couper le profilé à la longueur souhaitée. Retirer le papier siliconé. Mettre le profilé en place en faisant pression.

## Développement durable

- Respectez les filières de recyclage.